

Corteverde, giardini e terrazze su misura

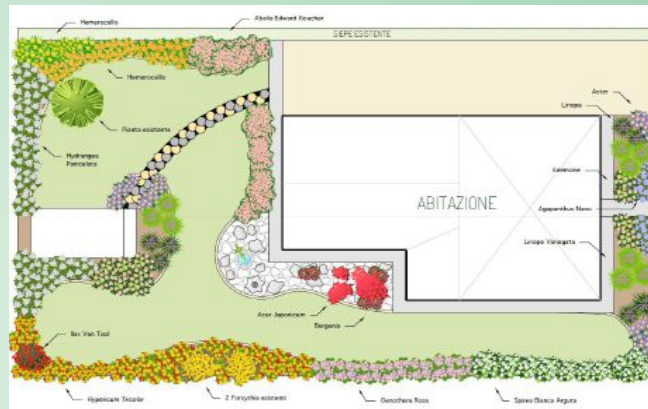
Dall'ideazione alla manutenzione: l'azienda di Paolo Cortellazzi dà forma all'Outdoor

CAMMINATA VIRTUALE IN UN RENDER INTERATTIVO

Progettazione simultanea 2D e 3D

Corteverde di **Paolo Cortellazzi** – in via Villa Angiolina, 13, a Cremona – offre un'ampia gamma di servizi legati al giardino e alle aree verdi, tutti mirati al **benessere** e alla **vitalità delle piante**, oltre che alla **bellezza** e all'**armonia dell'insieme**. Il giardino deve risultare di servizio per l'uomo: è per questo che la progettazione e la realizzazione vengono discusse con chi deve vivere il verde nel tempo. **Tutti i preventivi e le consulenze, inoltre, sono completamente gratuiti.**

In fatto di progettazione, Corteverde si avvale di un **software innovativo** sviluppato appositamente per il mondo dell'Outdoor che, al proprio interno, prevede progettazione fotografica, progettazione planimetrica con 3D automatico e navigazione 3D interattiva. La presentazione dei progetti stupisce grazie a **preview mozzafiato**



Qui a fianco una planimetria e più a sinistra un frame di un render interattivo

to e video in alta definizione: il cliente, in questo modo, gode di una visione realistica del proprio giardino e può effettuare una **camminata virtuale in un render 3D interattivo** visualizzando la progettazione degli spazi nei minimi dettagli. Corteverde gioca non solo con le forme e con le linee, ma anche con i volumi e gli accostamenti cromatici nella

costruzione di giardini e arredo verde: «Privilegio la semplicità e la naturalità dell'intervento – spiega Cortellazzi –: lo spazio verde deve essere un contenitore di idee attraverso cui esplorare il mondo naturale». Corteverde opera in un'ottica innovativa, curando ogni minimo dettaglio per soddisfare qualsiasi richiesta creando ambientazioni particolari e sempre diverse.

SCelta ACCURATA DI PIANTE ED ESSENZE E ATTEnZIONE A ESPOSIZIONE E METRATURA

Per la realizzazione di giardini e arredo verde, con l'obiettivo di costruire ambienti piacevoli e vitali, Corteverde ripone la **massima attenzione sia nell'opera che nelle esigenze del cliente**. Ogni aspetto, a partire dalla scelta delle piante e degli arbusti migliori fino alla consegna, viene curato con grande attenzione e passione. Tra le competenze rientrano anche l'installazione di impianti di irrigazione automatizzati e la predisposizione di illuminazione da giardino. In particolare pareti verdi e terrazzi di ogni dimensione possono trasformarsi in autentici paradisi all'aria aperta.

Un terrazzo ben realizzato rappresenta uno **straordinario luogo di riposo e di relax** e – specialmente per chi risiede in città – diventa un vero e proprio **polmone verde** per l'abitazione. Le piante che vivono bene in vaso sono di molteplici tipologie, ma per garantire loro le condizioni ideali occorre che un esperto valuti attentamente l'esposizione del balcone/terrazzo: Corteverde, grazie alla propria esperienza, è in grado di assicurare **fioriture da marzo e novembre**. Nella scelta dei vasi, inoltre, Corteverde predilige le **resine** che, rispetto al cotto, assicurano costi ridotti, maggiore resistenza alle intemperie e un peso



Balconi e terrazze: il verde in vaso

inferiore. In 15 anni di attività Corteverde ha 'colorato di verde' la vita di tantissime persone, che si sono affidate con soddisfazione alla professionalità e alla creatività di **Paolo Cortellazzi** e del suo staff: ad ognuno dei clienti l'azienda di Cremona rivolge il proprio 'grazie' e formula i migliori auguri in occasione delle festività di fine anno.

Un terrazzo ben realizzato rappresenta uno straordinario luogo di riposo e di relax e – specialmente per chi risiede in città – diventa un vero e proprio polmone verde per l'abitazione. Le piante che vivono bene in vaso sono di molteplici tipologie, ma per garantire loro le condizioni ideali occorre che un esperto valuti attentamente l'esposizione del balcone/terrazzo: Corteverde, grazie alla propria esperienza, è in grado di assicurare fioriture da marzo e novembre. Nella scelta dei vasi, inoltre, Corteverde predilige le resine che, rispetto al cotto, assicurano costi ridotti, maggiore resistenza alle intemperie e un peso

inferiore. In 15 anni di attività Corteverde ha 'colorato di verde' la vita di tantissime persone, che si sono affidate con soddisfazione alla professionalità e alla creatività di **Paolo Cortellazzi** e del suo staff: ad ognuno dei clienti l'azienda di Cremona rivolge il proprio 'grazie' e formula i migliori auguri in occasione delle festività di fine anno.

Un terrazzo ben realizzato rappresenta uno straordinario luogo di riposo e di relax e – specialmente per chi risiede in città – diventa un vero e proprio polmone verde per l'abitazione. Le piante che vivono bene in vaso sono di molteplici tipologie, ma per garantire loro le condizioni ideali occorre che un esperto valuti attentamente l'esposizione del balcone/terrazzo: Corteverde, grazie alla propria esperienza, è in grado di assicurare fioriture da marzo e novembre. Nella scelta dei vasi, inoltre, Corteverde predilige le resine che, rispetto al cotto, assicurano costi ridotti, maggiore resistenza alle intemperie e un peso

POTATURE E TRATTAMENTI STAGIONALI

Le opere di manutenzione

Corteverde pone una particolare attenzione alla cura dei progetti anche dopo la consegna: per questo prevede **piani di manutenzione regolare, potature periodiche e interventi di completamento e miglioramento dei lavori già svolti**. Per ottenere e mantenere l'aspetto scenografico studiato nella fase della progettazione di un giardino la manutenzione è di fondamentale importanza, in quanto solo le mani di esperti giardinieri aiutano la crescita sana delle piante. I piani di manutenzione (ordinaria e straordinaria) di Corteverde sono studiati in funzione delle esigenze del cliente e, in particolare, alla natura delle piante. Essenziale è la manutenzione invernale del giardino con **potature su piattaforme aeree, concimazioni e specifici trattamenti stagionali**; non meno importanti sono i **trattamenti estivi antizanzare** e quelli contro la processionaria delle conifere. Corteverde predispone anche l'**illuminazione del giardino** e realizza **impianti di irrigazione automatizzati**. A questo proposito spiega il titolare Paolo Cortellazzi: «Ai sistemi tradizionali è possibile sostituire un **impianto irriguo sospeso** che garantisce le condizioni perfette per conservare le essenze rigogliose e verdeggianti».



Progettazione, realizzazione e manutenzione giardini

Via Villa Angiolina, 13 — Cremona

Tel. 0372 452656 — Fax 0372 449721 — E-mail corte@corteverde.it

www.corteverde.it

di Paolo Cortellazzi

Corteverde presta sempre la massima attenzione alle esigenze dei clienti e, ovviamente, del loro giardino perché il verde è un salutare complemento alla vita dell'uomo e lascia spazio al relax e al tempo libero oltre che alla godibilità dei paesaggi